



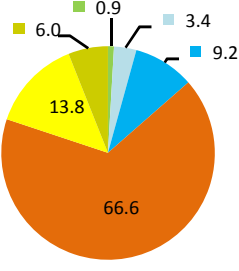
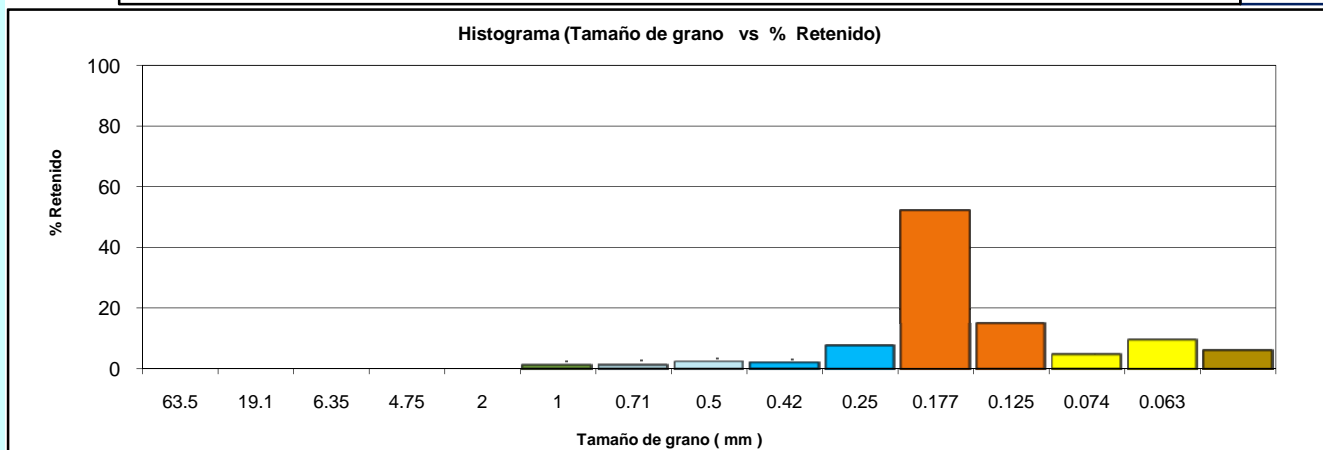
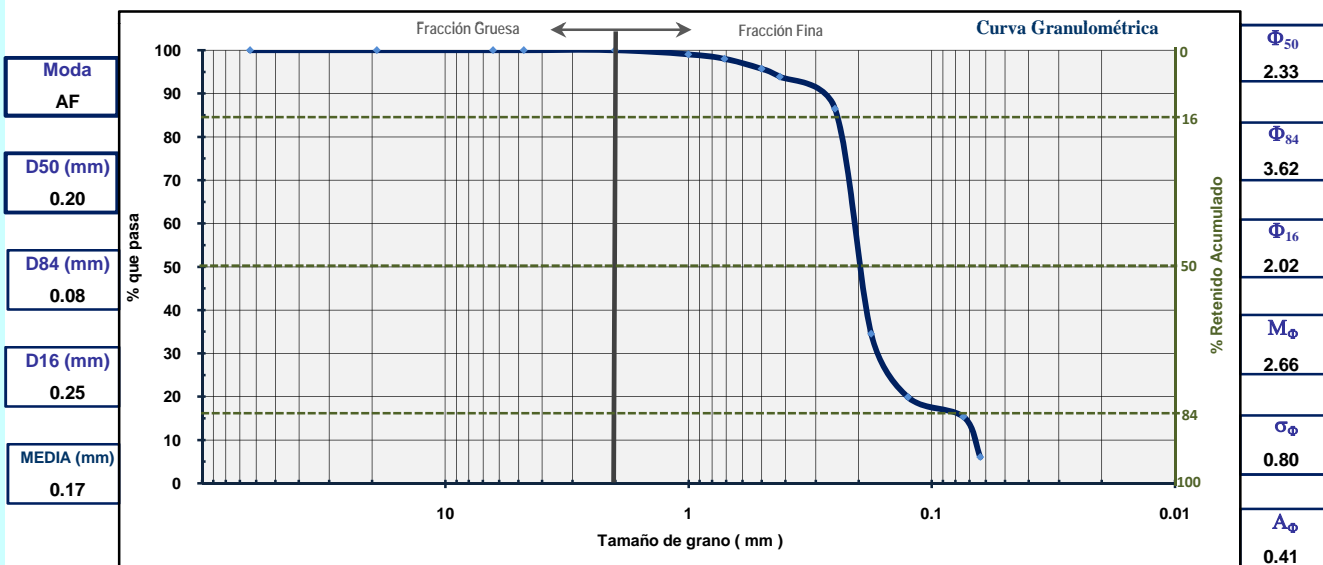
 GOBIERNO DE ESPAÑA MINISTERIO DE MEDIO AMBIENTE Y MEDIO RURAL Y MARINO <small>SECRETARÍA GENERAL DEL MAR</small> <small>DIRECCIÓN GENERAL DE SOSTENIBILIDAD DE LA COSTA Y DEL MAR</small>		UTE:  Intecsa-Inarsa  		Laboratorio  GEOMYSA <small>Geofísica Mar y Tierra</small> <small>www.geomysa.es</small>	
Proyecto:	Estudio Ecocartográfico del Litoral de las Islas de Menorca, Ibiza y Formentera. Ref.- 28-4811	Ref. muestra:	IF-314	Profundidad (m):	41.50
Isla(s):		Sistema de Referencia:		ED50	X= 373504
		Proyección:		UTM (Huso 31)	Y= 4278239
		Fecha:	2009	Peso inicial (gr):	100.00

ANÁLISIS FÍSICO-QUÍMICOS

Materia Orgánica (%)	REDOX (mV)	Metales Pesados (mg/kg)				
1.6	138	Cadmio	Cobre	Mercurio	Plomo	Vanadio
		0.15	3.5	<0.25	2.5	74

ANÁLISIS GRANULOMÉTRICOS

Proporción de materiales en la muestra (%).		Norma: ASTM (Escala Wentworth)				
		Tamiz	Diámetro de grano (mm)	Peso retenido (Acumulado) (gr)	% retenido	% retenido (Acumulado)
		2.5"	63.5	0.00	0.00	100.00
		3/4"	19.1	0.00	0.00	100.00
		1/4"	6.35	0.00	0.00	100.00
		Nº 4	4.75	0.00	0.00	100.00
		Nº10	2	0.00	0.00	100.00
		Nº18	1	0.90	0.90	99.10
		Nº25	0.71	1.96	1.06	98.04
		Nº35	0.5	4.27	2.31	95.73
		Nº40	0.42	6.08	1.81	93.92
		Nº60	0.25	13.51	7.43	86.49
		Nº80	0.177	65.44	51.93	34.56
		Nº120	0.125	80.13	14.69	19.87
		Nº200	0.074	84.64	4.51	15.36
		Nº230	0.063	93.96	9.32	6.04
			< 0.063	100.00	6.04	100.00



- Bolos (B)**
- Gravas (G)**
- Arena muy gruesa (AMG)**
- Arena gruesa (AG)**
- Arena media (AM)**
- Arena fina (AF)**
- Arena muy fina (AMF)**
- Limo/Arcilla (F)**